

فهرست

۱. پیام مدیرعامل
۲. اطلاعات شرکت
۳. تاریخچه شرکت
۴. موضوع فعالیت براساس اساسنامه
۵. سرمایه شرکت
۶. اعضای هیئت مدیره
۷. بازرس و حسابرس قانونی
۸. چارت سازمانی
۹. مدیران اجرایی ارشد و میانی شرکت
۱۰. ترکیب نیرو انسانی
۱۱. کمیته های شرکت
۱۲. سالنمای شرکت
۱۳. جایگاه شرکت در صنعت
۱۴. اهداف و راهبرد ها
۱۵. محیط حقوقی شرکت
۱۶. تحلیل SWOT
۱۷. بیان ریسک های عمده شرکت و تجزیه و تحلیل آنها
۱۸. محصولات
۱۹. مسئولیت های اجتماعی
۲۰. برخی از افتخارات

❖ پیام مدیر عامل

صنعت و تولید به عنوان مهمترین زیرساخت توسعه اقتصادی کشور هنگامی که از سرمایه انسانی با توان علمی بالا، متخصص، خلاق و دیدگاهی همراه با نوآوری برخوردار باشد زمینه ساز رشد، بالندگی، توسعه صنعتی و ایجادکننده اقتصادی پویا و تولید محور می شود. ما در شرکت شیفته آرای شرق همواره تلاش نموده ایم با تمرکز بر مشتری مداری، تلاش مجدانه جهت نیل به کیفیت بالاتر تمامی محصولات و توجه ویژه به الزامات نیاز مشتریان به عنوان عضوی از جامعه جهانی مهیا باشیم و در تمام زمینه ها در جهت تامین تقاضای روزافزون مشتریان با تمام قوا تلاش کنیم. تدوین سیاست های توسعه ای در جهت نیل به هدف نهایی شرکت شیفته آرای شرق که همان خلق بالاترین ارزش برای مشتریان و کسب حداکثر رضایت آنان است، در دستور کار ما قرار گرفته و به همین منظور نیز افزایش بهره وری، بهبود مستمر، ارتقای دانش و کاهش هزینه ها جزو اولویت ها و برنامه های مدیران شرکت شیفته آرای شرق است.

ما در مجموعه شیفته آرای شرق برای حرکت رو به جلو و دست یابی به موفقیت های آتی خود و کسب بازارهای متعدد داخلی و خارجی به مدد باری تعالی، حصول رضایتمندی مشتریان و خشنودی کارکنان باور داریم. در این رهگذار، نباید فراموش کنیم که زنان و مردان بسیاری پا به این مجموعه گذاشتند و برای تعالی آن تلاش کردند تا نام شیفته آرای شرق بر بلندترین قله های تولید مواد غذایی این مرز و بوم بدرخشد و طلایه داری پیشگام در ایران و خوشنام در منطقه باشد. امیدواریم بتوانیم به مدد مدیران و کارکنان زحمتکش و خدوم، با کار موثر و بهره وری بالا در جهت رشد روز افزون صنعت این مرز و بوم حرکت نماییم.

❖ تاریخچه شرکت

❖ اطلاعات شرکت

شرکت کشت و صنعت شیفته آرای شرق (سهامی خاص) با شناسه ملی ۱۰۳۸۰۲۵۶۶۲۰ در سال ۱۳۷۳ تأسیس و طی شماره ۹۹۳۱ در اداره ثبت شرکت ها به ثبت رسیده و شروع به فعالیت نموده است. مرکز قانونی شرکت در جاده مشهد - فریمان بعد از تپه سلام، فرعی دوم، سمت راست، واقع است.

❖ موضوع فعالیت براساس اساسنامه

موضوع فعالیت شرکت طبق ماده ۲ اساسنامه به شرح زیر می باشد:

تولید رب و کنسرو طبق موافقت اصولی شماره ۳۴۵۹۴ مورخ ۲۴/۱۲/۱۳۷۳ صادره از اداره کل صنایع خراسان و واردات مواد اولیه و ماشین آلات و ادوات مربوطه از خارج از کشور و صادرات تولیدات شرکت و مشارکت با اشخاص حقیقی و حقوقی و انجام خدمات جانبی و مشارکت با بانک ها و انعقاد عقود اسلامی و کلیه فعالیت هایی که در راستای تحقق اهداف شرکت لازم باشد. فعالیت اصلی شرکت طی دوره مورد گزارش تولید رب و کنسرو و کمپوت است.

❖ موضوع فعالیت شرکت فرعی :

موضوع فعالیت شرکت طبق ماده ۲ اساسنامه به شرح زیر می باشد:

مبادرت به کلیه امور بازرگانی، صادرات، واردات، خدمات و فعالیتهای تولیدی و صنعتی و همکاری و مشارکت در حوزه تولید و سرمایه گذاری عمرانی و به انجام امور حمل و نقل ریلی داخلی کالا، تهیه و تامین، فروش، پخش و توزیع، انجام امور صادرات و واردات در مورد مواد غذایی و کلیه اقلام دارویی، بهداشتی و آرایشی مجاز و ...

❖ سرمایه شرکت

سرمایه شرکت در تاریخ ۱۴۰۰/۱۲/۲۹ به مبلغ ۳۰۰،۰۰۰ میلیون ریال شامل ۳۰۰،۰۰۰،۰۰۰ سهم ۱۰۰۰ ریالی با نام تماما پرداخت شده می باشد.

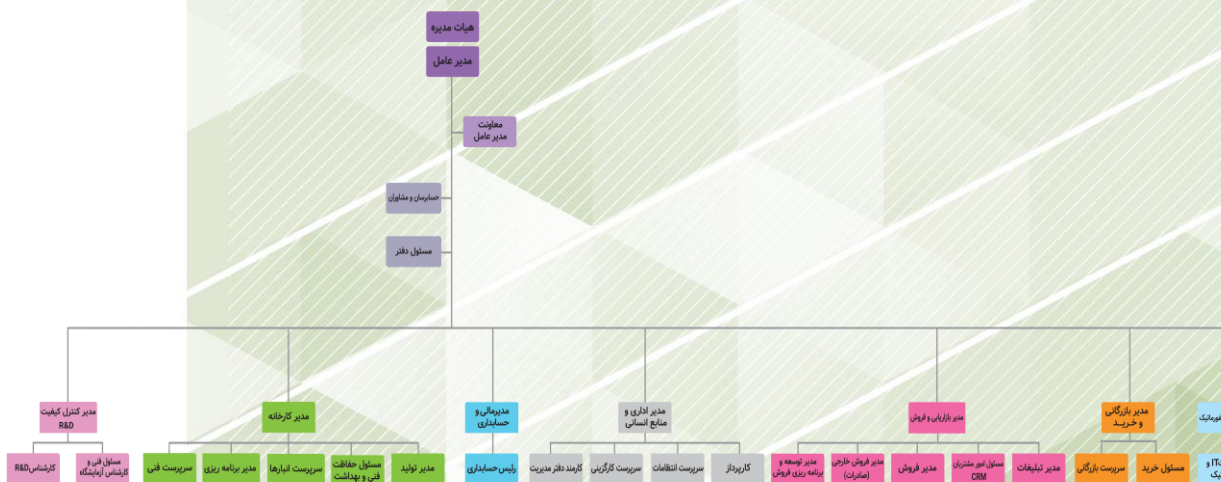
❖ اعضای هیئت مدیره

ردیف	سهامداران	تعداد	درصد
۱	محسن شریعتی دست جردان	۱۵۰۰۰۰۰۰۰	۵۰
۲	محمد شریعتی دست جردان	۱۳۲۰۰۰۰۰۰	۴۴
۳	بی بی الهام سید ابوالحسنی نداف	۱۵۰۰۰۰۰۰	۵
۴	رامین شریعتی دست جردان	۱۵۰۰۰۰۰۰	۰.۵
۵	رویا شریعتی دست جردان	۱۵۰۰۰۰۰۰	۰.۵

❖ بازرسی و حسابرسی قانونی

- موسسه حسابرسی رازدار
- آقای محمد مصدق

❖ چارت سازمانی



❖ مدیران اجرایی ارشد ، میانی و مشاوران شرکت

ردیف	نام افراد	عنوان	تحصیلات	سوابق
۱	محمد شریعتی دست جردان	رئیس هیئت مدیره، عضو هیئت مدیره، معاون بازرگانی و فروش	دیپلم	موسس و پایه گذاری کارخانه صنایع غذایی بهشاد. عضو اتاق بازرگانی صنعت و معدن تجارت
۲	محسن شریعتی دست جردان	مدیرعامل، عضو هیئت مدیره و سرپرست معاونت تولید با حفظ سمت	لیسانس	دارای مدارک MBA و DBA ، عضو انجمن صنایع تبدیلی استان خراسان، عضو انجمن فرانتگران نوین، بازرس سندیکای کنسرو و کمپوت ایران
۳	ابوالفضل پارسا کیان	معاون مالی و اداری	فوق لیسانس	معاونت مالی کل گروه تولید
مشاوران				
۴	جواد صادقی پناه	مشاور	دکتری	عضو هیئت علمی دانشگاه - عضو هیئت های کارشناسی دانش بنیان
۵	محمد قبول	مشاور	فوق لیسانس	حسابرس خبره- عضو کمیته حسابرسی
۶	حجت صادقی پناه	مشاور	فوق لیسانس	مدرس و تحلیل گر بازارهای مالی- عضو کمیته حسابرسی

❖ ترکیب نیرو انسانی

از لحاظ نوع قرارداد		از لحاظ تحصیلات		
رسمی	قراردادی	شرح	تعداد	تحصیلات
*	۱	صف	۳	دکتری
*	۲	ستادی		
*	*	مجموع		
*	۵	صف	۵	فوق لیسانس
*	*	ستادی		
*	*	مجموع		
*	۱۲۸	صف	۱۲۸	لیسانس
*	*	ستادی		
*	*	مجموع		
*	*	صف		دیپلم و فوق دیپلم و زیر دیپلم
*	*	ستادی		
*	*	مجموع		
۱۳۴		جمع کل پرسنل صف		
۲		جمع کل پرسنل ستادی		
۱۳۶		جمع کل پرسنل		

❖ کمیته های شرکت

کمیته حسابرسي

مسئولیت اصلی این کمیته نظارت بر سلامت رویه های عملیاتی شرکت و کنترل گزارشگری مالی اعمال شده توسط مدیریت، در راستای حمایت از حقوق سهامداران و سایر ذینفعان است. در حقیقت این نظارت به نیابت از هیئت مدیره صورت می پذیرد.

کمیته مدیریت ريسک

هدف از تشکیل این کمیته نظارت بر عملکرد تیم اجرایی برای شناسایی و ارزیابی مدیریت ريسک و حصول اطمینان از ایجاد زیرساخت مدیریت ريسک برای رویارویی با ريسک هایی است سازمان با آنها مواجه است. از جمله وظایف این کمیته رصد رقیبان شرکت، بررسی تحولات ایجاد شده در صنعت در سطح بین الملل و نیز ارزیابی ريسکهای مالی مرتبط با فعالیت شرکت می باشد. کمیته به صورت مستقیم به هیئت مدیره گزارش می دهد. این کمیته همچنین جلساتی را برای دریافت نظرات و دیدگاههای تخصصی با حضور مدیران ارشد، مدیران شرکتهای زیر مجموعه و مشاورین درونی و بیرونی برگزار می کند.

کمیته انتصابات و جبران خدمات

کمیته انتصابات و جبران خدمات شرکت با هدف ارتقاء سطح کیفی کارکنان و تدوین سیاست های آموزش ضمن خدمت و جبران خدمات تشکیل شده است. اتخاذ تصمیم در خصوص پذیرش یا عدم پذیرش داوطلبین جذب در شرکت، سنجش مهارت و دانش تخصصی، بررسی سوابق کاری و آموزش های مورد لزوم در بدو استخدام و خدمات رفاهی و انگیزشی از وظایف این کمیته است.

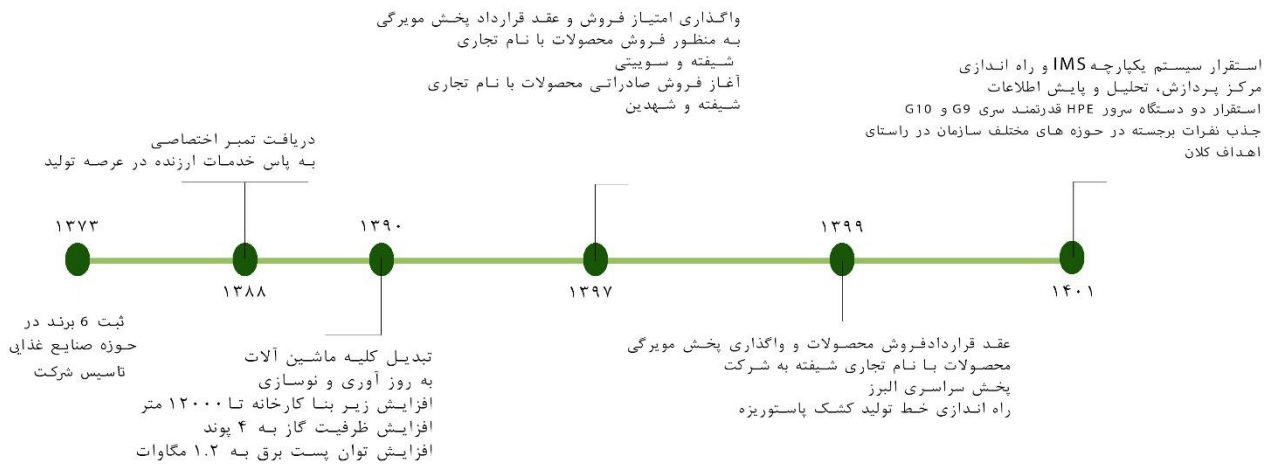
مشاوران

این شرکت با هدف ارتقا سطح کیفیت در فرآیند های تصمیم گیری، عملیاتی و پایشی رویه ها، گروهی از افراد برجسته در زمینه های مختلف تخصصی به کار گرفته است و از دانش و تجارب ایشان بهره برداری می نماید.

اطلاعات درباره حقوق و مزایا و پاداش مدیرعامل و اعضای هیأت مدیره

اعضای موظف هیئت مدیره هیچ گونه پاداش و حقوق و مزایای به جز موارد مصوب قانون کار و امور اجتماعی دریافت نمی دارند.

❖ سالنمای شرکت



پیاده سازی سیستمهای مدیریت کیفیت ISO ۱۸۰۰۱:۲۰۰۷ – ISO ۱۴۰۰۱:۲۰۰۴ – HACCP – ISO ۹۰۰۱:۲۰۰۸

۲۲۰۰۰:۲۰۰۵ □ □□□ به منظور ارتقای سطح کیفی و سلامت محصولات تولیدی، پیشگیری از

آلودگی های زیست محیطی و افزایش سطح سلامت مصرف کنندگان راه خود را پیش گرفته است.

گروه شیفته آرای شرق همواره برای ارائه بهترین محصولات با دلچسب ترین طعمها و بالاترین کیفیت تلاش می کند و برای دستیابی به این مهم، مجربترین مهندسان و کارشناسان این عرصه را به خدمت گرفته تا ثابت کند، برای نشانیدن لبخند رضایت بر لبها ی مشتریان از هیچ اقدامی دریغ نمی کند. شرکت پخش سراسری شیفته آرای شرق یکی دیگر از شرکت های بزرگ پخش کشور و زیر مجموعه می باشد که تمامی محصولات تولیدی کارخانجات زیر مجموعه را به صورت انحصاری با برندهای تحت مالکیت را از طریق ۳ شعبه خود و بیش از ۱۲۰ نماینده در سطح کشور و حوزه های صادراتی توزیع می نماید.

❖ شرایط و وضعیت کنونی شرکت

هیئت مدیره شرکت اعتقاد دارد که نتایج عملکرد نشان دهنده اجرای موفقیت آمیز راهبردهای مطرح شده قبلی در بخش تجاری است. از طرفی معرفی محصولات با کیفیت کارکرد راهبردی شرکت برای قدرتمند ساختن است..

شرکت در حال حاضر دارای ظرفیت خالی شیفت شب خط تولید کمپوت، کشک، مربا و در بعضی اوقات خط کنسرو می باشد بطوریکه قادر است با برنامه ریزی مناسب در آینده ظرفیت تولید خود را افزایش دهد. با توجه به اینکه این تغییرات با برنامه ریزی در آینده صورت خواهد گرفت ظرف یک سال آینده برای شرکت منابعی در پی نخواهد داشت.

همچنین شرکت در سال ۱۴۰۱ اقدام به راه اندازی شرکت پخش سراسری شیفته آرای شرق نموده، که نحوه وصول مطالبات آن به صورت نقدی و در جهت پخش مویرگی محصولات شرکت در کل کشور بوده که تا تاریخ تهیه این گزارش تعداد ۶ شعبه در شهر های مشهد، گرگان (دو شعبه)، شاهرود، تبریز، قایمشهر دایر شده است.

❖ اهداف و راهبردها

چشم انداز شرکت

گروه کارخانجات تولیدی و بازرگانی شیفته آرای شرق همواره یکی از شرکتهای معتبر کیفی و جزو برترین تولیدکننده ها و صادرکننده های انواع کنسرو و کمپوت و محصولات وابسته خواهد بود و بر این اساس چشم انداز این شرکت بر اصول زیر استوار گردیده است.

- ایجاد برند مبتنی بر توسعه و سرآمدی منابع انسانی بعنوان بزرگترین سرمایه شرکت
- دستیابی به سهم عمده بازار کشورهای دارای مزیت صادراتی، بازار منطقه اوراسیا و همه استان ها با اتکا به توانایی تولید با بهای تمام شده پایین و کیفیت بالای محصولات شرکت
- ایجاد اعتبار ملی و منطقه ای برای برندهای شیفته، شهیدین، سوییتی، ذائقه، صدگل و صادق
- تکمیل زنجیره تولید شرکت برای حداقل سازی هزینه های تولید
- استفاده از ظرفیت های موجود شرکت جهت کاهش هزینه های سربار تولیدی که قیمت محصولات خود را ثابت نگه داشته و همزمان با حفظ کیفیت محصولات
- استفاده از ظرفیت های تجربی بالای شرکت در شناخت بازار و نیاز های مشتریان جهت وفق سازی نیاز های جدید بازار و مشتریان
- گزارش دهی به موقع به سازمان بورس و رعایت کامل شفافیت اطلاعات و اطلاع رسانی

اهم وظایف

۱. ایجاد کارخانه های تبدیلی محصولات کشاورزی و مشتقات آن، شیشه سازی و قوطی سازی و بهره برداری از این کارخانجات
۲. ایجاد مزارع برای کشت محصولات مرتبط و سایر محصولات کشاورزی و بهره برداری از این مزارع، خرید مواد، ظروف، ماشین آلات و قطعات و لوازم مورد نیاز از داخل یا خارج از کشور
۳. فروش مواد و محصولات کارخانه و صادرات آن به خارج از کشور
۴. قبول و واگذاری عاملیت فروش "پخش کالا" با مشارکت اشخاص حقیقی یا حقوقی و سرمایه گذاری در سایر موسسات

توصیف راهبردها و اهداف کلی و برنامه ریزی استراتژیک شرکت

شرکت برای تحقق اهداف تعیین شده که در برنامه های میان مدت مطالعه و تصویب میگردد، برنامه ریزی های لازم را نیز از ابعاد مختلف مالی، فنی، نیروی انسانی و مدیریتی انجام داده و بازرنگری های لازم طی مراحل متعدد و در جلسات مختلفی که به این منظور برگزار می شود انجام گرفته و سعی میشود که نتایج حاصله مطلوب و در جهت اهداف تعیین شده باشد. اهداف و راهبردهای شرکت به شرح ذیل میباشد؛

۱. نوآوری و بهبود در تولید محصولات،
۲. تولید محصولات جدید مرتبط با رشته های فعالیت و تلفیق فناوری و روش های متداول در ارائه محصولات

• محیط حقوقی شرکت

مهمترین قوانین و مقررات حاکم بر فعالیت های شرکت عبارتند از:

- ✓ قانون مالیات های مستقیم
- ✓ قانون مالیات بر ارزش افزوده
- ✓ قانون تجارت
- ✓ قانون مبارزه با پولشویی
- ✓ استانداردهای حسابداری
- ✓ قوانین و ضوابط محیط زیست قانون کار
- ✓ قوانین گمرکی و مقررات حاکم بر صادرات و واردات
- ✓ قوانین تامین اجتماعی
- ✓ اساسنامه شرکت
- ✓ مصوبات هیئت مدیره
- ✓ سایر قوانین موضوعه

❖ دعاوی حقوقی با اهمیت شرکت

مطابق اظهارات رسمی این مجموعه به شرکت فرابورس ایران، هیچ گونه دعوی حقوقی با اهمیت در مورد این شرکت وجود ندارد.

❖ تحلیل SWOT

پس از بررسی محیط کلان و همچنین منابع، قابلیت ها و توانمندیهای شرکت، موارد زیر به عنوان اصلی ترین عوامل موثر بر حوزه کسب و کار شرکت شناسایی شده است

❖ فرصتهای شرکت

در جداول زیر آن دسته از فرصتهایی که از درجه اهمیت بالایی برخوردار بوده و نیز به طور جدی بر شرکت اثر می گذارند مشخص شده اند.

فرصتها	ردیف
وجود نیروی کار با قیمت مناسب و متخصص	۱
افزایش تقاضا برای محصولات غذایی صنعتی با کیفیت	۲
معروفیت و شناخته شدن برندهای متعلق به شیفته آرای شرق در سطح کشور و منطقه	۳
وجود بازارهای نوظهور در سطح منطقه	۴
قطعاً با ورود به بازار سرمایه، سرمایه در دسترس جهت توسعه و پیشرفت	۵

بنابراین شرکت در محیط خارجی خود با فرصتهای جدی و مهم فوق روبرو است که می تواند برای توسعه خود و نیز تحقق چشم انداز از آنها بهره گیرد. بدین منظور استراتژیها و راهکارهای مناسبی برای استفاده از این فرصت ها تدوین شده است.



❖ تهدیدهای شرکت

تهدیدهای ذیل از جمله چالش های محیطی هستند که شرکت در آینده با آنها روبروست و برای تحقق چشم انداز خود می بایست به گونه ای عمل نماید تا اثرات این عوامل به حداقل خود برسد. تهدیدهای محیطی موجب می شوند که اقدامات سازمان ناموثر شود و در این شرایط شرکتها باید از این تهدیدها پرهیز نموده و با اتخاذ استراتژیهای مناسب به گونهای عمل نمایند تا آنها را به فرصتهای محیطی تبدیل کنند.

ردیف	تهدیدها
۱	رکود اقتصادی حاکم بر بازار به جهت عوامل اقتصادی کلان، بین المللی و تحریم ها
۲	افت قدرت خرید مردم در اثر تاثیرات تورم
۳	وجود رقبای داخلی مطرح و باسابقه در برخی از محصولات تولیدی
۴	وجود برند های نامعتبر در حوزه تخصصی و رقابت های ناسالم قیمتی

❖ نقاط ضعف شرکت

جدول ذیل ضعفهای سازمانی شرکت را نشان می دهد و تردیدی نیست که بدون رفع این ضعفها نمی توان شاهد تحقق چشم انداز و اهداف استراتژی شرکت بود.

ردیف	نقاط ضعف
۱	عدم تبلیغات مناسب در شبکه های اجتماعی
۲	عدم وجود برنامه های مدون در خصوص نظام دیجیتال مارکتینگ

❖ نقاط قوت شرکت

قوتها و ضعفهای جدی و مهم عواملی هستند که باید در تعیین استراتژیهای شرکت مینا قرار گیرند. این مجموعه در جداول زیر ارائه شده است. شرکت با استفاده از کلیه عوامل داخلی و خارجی به گونه ای عمل خواهد کرد تا قوتهای جدی را ارتقا داده و مهمتر از آن ضعفهای خود را برطرف نماید.

ردیف	نقاط قوت
۱	برخورداری از انواع ایزوها، نشان ها و گواهینامه های ملی و بین المللی (در حوزه کیفیت محصول، صادرات و ...)
۲	کیفیت بالای محصول و استفاده از مواد اولیه مرغوب
۳	برخورداری از انواع و اقسام بسته بندیها و سایزها
۴	برخورداری از کلیه گروه محصولات حوزه مرتبط با تولیدات کارخانه
۵	محصولات کنسروی رب و لوبیا رهبر بازار است
۶	محصولات کمپوت و مربا، در جایگاه های نخست رقابتی قرار دارند
۷	برخورداری از سیستم توزیع مویرگی جهت رساندن محصولات به خرده فروشها در دورترین نقاط شهر
۸	کسب شهرت به واسطه پخش تبلیغات تلویزیونی
۹	تولید و عرضه وسیع محصولات در بازار داخلی و ایجاد شعب خارجی
۱۰	برخورداری از خطوط تولید بسیار پیشرفته و گران قیمت (بدون دخالت دست)
۱۱	مالکیت خودروهای حمل بار درون شهری و چندین کامیونت حمل بار بین شهری
۱۲	تصمیم به راه اندازی خطوط تولید و کارخانجات دیگر در حوزه صنایع مرتبط
۱۳	وجود بخش تحقیق و توسعه فعال با دارا بودن کادر تحصیل کرده تخصصی و تجهیزات به روز در صنعت غذا و صنایع مرتبط

قوتها نشان دهنده مزیت‌های شرکت در مسیر تحقق چشم انداز است. شرکت می بایست از این نقاط در جهت بهره گیری از فرصت‌های محیطی استفاده نموده و تلاش کند تا همواره آنها را تقویت نماید. بسیاری از شرکتهای سازمانها بر این باورند که تنها به اتکای قوت‌های سازمانی می توان استراتژی‌هایی برای تحقق چشم انداز تدوین نمود که از امکان اجرایی بالای برخوردار هستند.

❖ استراتژی تدوین شده حاصل از SWOT نحوه پشتیبانی در قالب نقشه استراتژیک

نحوه پشتیبانی در قالب نقشه استراتژیک	استراتژی تدوین شده حاصل از SWOT
درک و برآورده نمودن نیازهای فعلی و آتی مشتریان	مشتری مداری
ارتقا سطح کارایی و اثربخشی کلیه فرآیندها	بهبود بهره وری
کسب سهم بیشتری از مشتریان بازار فعلی	نفوذ در بازار
بهبود کیفی و کمی محصول و ایجاد تنوع در محصول	توسعه محصول
اتخاذ رویکردهای نوین بازاریابی و فروش شرکت و دستیابی به بازارهای جدید	بهبود بازاریابی و فروش
بهینه سازی پرتفوی محصولات	گسترده‌گی تولید محصولات با توجه به برنامه های اولیه تولید
فرهنگسازی، آموزش، بسترسازی برنامه ریزی در کلیه سطوح عملیاتی و استراتژیک	تقویت نظام برنامه ریزی
توسعه و توانمندسازی کارکنان و نگه داشتن نیروهای متخصص و باتجربه	بهبود مدیریت منابع انسانی

❖ بیان ریسک های عمده شرکت و تجزیه و تحلیل آنها

با عنایت به سابقه طولانی شرکت، تجربه و تخصص مدیران و کارکنان، وضعیت بازار، بررسی فرآیندها و استفاده از تکنولوژی های روز، فعالیت جاری شرکت با ریسک قابل توجهی مواجه نبوده است. ولی در حوزه های عمومی مختلف، ریسک ها و مخاطراتی به شرح زیر برای شرکت وجود دارد که در صورت احراز، توسط کمیته ریسک سریعاً تأثیرات ناشی از آن جهت انعکاس به هیئت مدیره اعلام خواهد شد.

منابع شامل منابع مالی و اطلاعاتی درخصوص بازار فروش محصولات می باشند که برای دسترسی به منابع مالی از منابع درونی و بیرونی همچون تسهیلات بانکی بهره گرفته می شود در خصوص ریسک ها نیز به تفکیک در این قسمت اشاره شده است برای مدیریت این منابع و ریسک ها برنامه های شرکت همانند سنوات گذشته می باشد.

❖ ریسک نوسانات نرخ بهره

فراهم کردن بستر مناسب برای استقلال بانک مرکزی در بهره گیری از ابزارها و عملی کردن سیاست ها به عنوان مهمترین اولویت اصلاح نظام بانکی مطرح بوده و در سایه دستیابی به این سیاست ها می توان سایر اولویت های شبکه بانکی را نیز مد نظر قرارداد. بانک مرکزی می تواند با اعلام سیاست های پولی مناسب تورم را مهار کرده، از کسری بودجه تأثیری نپذیرد و نرخ بهره را به تعادل نزدیکتر کند. این استقلال بانک مرکزی، شامل استقلال عملیاتی، مالی، پرسنلی و استقلال کارکردی می باشد. نکته قابل توجه این است که تعیین نرخ بهره بانکی به عنوان یک شاخص بسیار مهم و تأثیر گذار در اقتصاد کشور و مقایسه آن با نرخ بهره در جهان و نرخ تورم داخلی، از آیتم های مهمی بوده که در صورت عدم رعایت تعیین نرخ بهره واقعی منطبق با سیاست های جدید اقتصاد مقاومتی و اصلاح ساختار بانکی، ریسک ناشی از تعیین نرخ بهره غیر واقعی می تواند در فعالیت بنگاههای اقتصادی تأثیر بسزایی داشته باشد.

❖ ریسک کیفیت محصولات

جهت جلوگیری از ریسک کیفیت محصولات ، شرکت علاوه بر استفاده از امکانات و فناوری روز دنیا در تولید محصولات ، استراتژی تنوع و حفظ کیفیت محصول را در دستور کار دارد و جهت حفظ این روند به آنالیز محصولات خود و رقبا می پردازد.

❖ ریسک نوسانات نرخ ارز

نرخ ارز همواره یکی از دغدغه های فعالان اقتصادی در کشور ایران و تعیین کننده در جهت دهی تصمیمات فعالان اقتصادی و چگونگی تخصیص منابع اقتصادی می باشد. همچنین نرخ ارز و تغییرات آن نقش مهمی در تورم داشته و برقراری ثبات در بازار پیش شرط اساسی در رشد اقتصادی به شمار می رود. تغییر قیمت ریسک مرتبط می باشند. در این راستا برنامه شرکت دسترسی به بازارهای جدید در کشورهای همسایه به عنوان شاخص ترین برنامه درمقابل با این ریسک می باشد . به عبارتی دیگر برنامه شرکت توسعه صادرات و گذار از شرایط تحریمی است.

❖ ریسک تجاری

برند شرکت در بازار جزو نقاط قوت این سازمان محسوب می شود ولی به دلیل عدم نظارت مناسب بر بازار و اعطای تخفیفات و حاشیه سود خارج از عرف تجاری توسط رقبا ، اعطای اعتبار بیش از اندازه به خریداران توسط رقبا ، نهایتاً رقابت ناسالم توسط رقبا ، کاهش قدرت خرید اقشار مختلف مردم و... می تواند باعث کاهش تولید و فروش محصولات گردیده و شرکت را با ریسک های تجاری مواجه سازد.

❖ اقبال مشتریان به محصولات جایگزین

این شرکت جزئی از چندین تولید کننده درجه یک محصولات ارائه شده در ایران می باشد. به دلیل مطلوبیت این محصولات در میان مصرف کننده ، واحد های تولیدی دیگر سعی بر تولید این نوع محصولات داشته اند.

❖ ریسک نقدینگی

شرکت برای مدیریت ریسک نقدینگی، یک چارچوب ریسک نقدینگی مناسب برای مدیریت کوتاه مدت، میان مدت و بلندمدت تامین وجوه و الزامات مدیریت نقدینگی تعیین کرده است. شرکت ریسک نقدینگی را از طریق نگهداری اندوخته کافی تسهیلات بانکی، از طریق نظارت قسمتی بر جریان های نقدی پیش بینی شده و واقعی و از طریق تطبیق مقاطع سررسید دارایی ها و بدهی های مالی، مدیریت می کند. همچنین عواملی از قبیل تقسیم منطقی سود سهام پیشنهادی و تخصیص بخشی از سود جهت افزایش سرمایه و یا تامین مالی از طریق ابزارهای نوین در بازار سرمایه ، باعث کاهش ریسک نقدینگی خواهد شد.



CANNED
Net Weight : 370 gr

صنایع غذایی شهیدین



کمیوت گیلاس
Canned cherry



کمیوت سیب
Canned Apple



کمیوت گلابی
Canned Pear



کمیوت گیلاس
Canned cherry



کمیوت هلو
Canned Peach





CANNED
Net Weight : 370 gr

صنایع غذایی شهیدین



کنسرو خورشید قورمه سبزی
Canned Ghormeh Sabzi Stew



کنسرو خورشید قیمه
Canned Ghaymeh Stew



کنسرو خاویار بادمجان
Canned Eggplant



کنسرو لوبیا چیتی
Canned Beans



کنسرو لوبیا چیتی با قارچ
Canned Beans With Mushroom



کنسرو عدسی
Canned Lentils



کنسرو کابلی چنا
Canned Chick Peas



کنسرو ذرت شیرین
Canned Sweet Corn



کنسرو باقلا پخته
Canned Broad Beans



کنسرو سبزی سرخ شده
Canned Fried Vegetables



کنسرو مخلوط سبزیجات
Canned Mixed Vegetables



کنسرو سس ماکارونی
Canned pasta sauce



کنسرو نخود سبز شمال
Canned green peas



کنسرو مایه لوبیا پلو
Canned Tomato Paste



J A M

Net Weight : 960 - 320 gr

صنایع غذایی شهیدین



Cherry jam مربا آلبالو



Carrot jam مربا هویج



Fig jam مربا انجیر



Natural Honey عسل طبیعی



Quince jam مربا به



کشت و صنعت
شیفته آرای شرق



صنایع غذایی شهیدین



Liquid KASHK

Net Weight : 660 gr

SHAH DIN FOOD INDUSTRY



کَشک شیشه ای
Liquid Kashk

Pickled

Net Weight : 660 gr

صنایع غذایی شهیدین



ترشی لیته
Lite Pickled



ترشی مخلوط بندری
Bandari Pickled



ترشی مخلوط
Mixed Pickled Vegetable



ترشی لیته
Lite Pickled



ترشی مخلوط بندری
Bandari Pickled



CANNED صنایع غذایی سویتی

Net Weight : 370 gr



کنسرو خورش قورمه سبزی
Canned Ghormeh Sabzi Stew



کنسرو خورش قیمه
Canned Ghaymeh Stew



کنسرو خاویار بادمجان
Canned Eggplant



کنسرو لوبیا چیتی
Canned Beans



کنسرو عدسی
Canned Lentils



کنسرو کابلی چنا
Canned Chick Peas



کنسرو باقلا پخته
Canned Broad Beans



کنسرو سبزی سرخ شده
Canned Fried Vegetables



کنسرو مخلوط سبزیجات
Canned Mixed Vegetables



کنسرو نخود سبز شمال
Canned green peas



کنسرو ذرت شیرین
Canned Sweet Corn



کنسرو لوبیا چیتی با قارچ
Canned Beans With
Mushroom

CANNED
Net Weight : 370 gr

منابع غذایی سوییٹی

سوییٹی[®]
فراورده های غذایی



کمپوت گیلاس
Canned cherry



کمپوت زردآلو
Canned Apricot



کمپوت گلابی
Canned Pear



کمپوت سیب
Canned Apple



کمپوت هلو
Canned Peach



کمپوت انجیر
Canned Fig

Net Weight : 370 gr





JAM

Net Weight : 960 gr
Net Weight : 320 gr

صنایع غذایی سوییتی

سوییتی[®]
فراورده های غذایی



مریای آلبالو
Sour Cherry Jam



مریای هویج
Carrot Jam



مریای بالنگ
Citron Jam



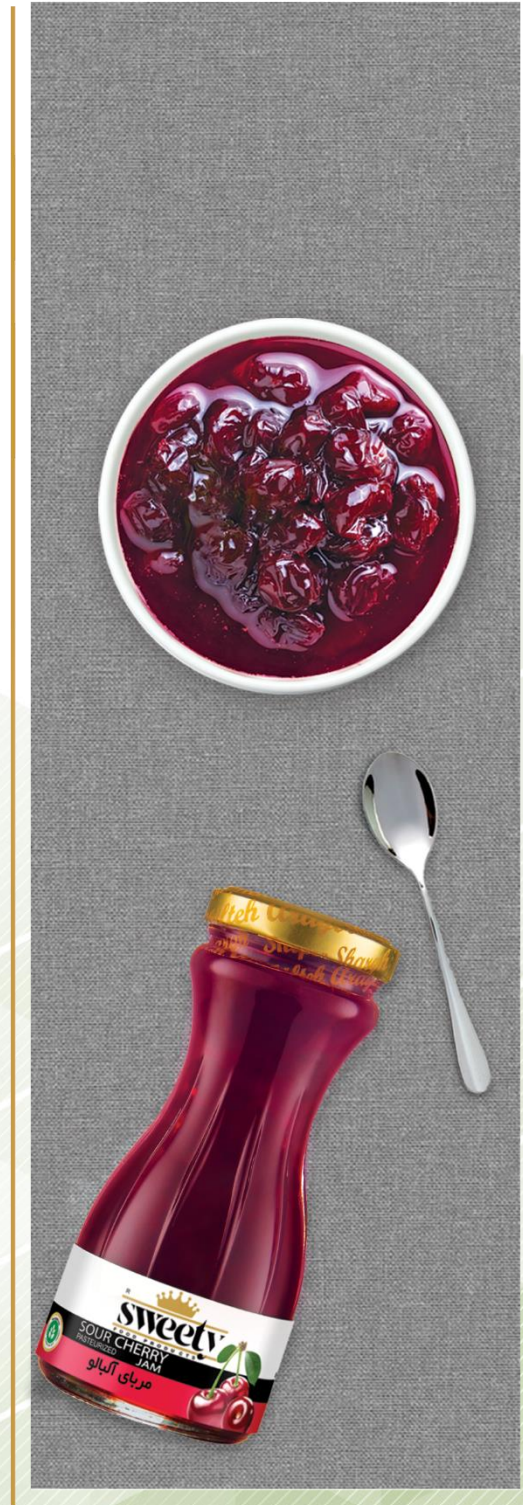
مریای انجیر
Fig Jam



مریای توت فرنگی
Strawberry Jam



مریای به
Quince Jam



Pickle D صنایع غذایی سوییتی

Net Weight : 660 gr

سوییتی[®]
فراورده های غذایی



ترشی لیته
Liteh Pickled



ترشی مخلوط
Mix Vegetable Pickled



ترشی مخلوط بندری
Bandari Pickled



خیار شور ویژه
Pickled Cucumber



خیار شور ممتاز
Pickled Cucumber



صنایع غذایی سوییتی

سوییتی
فرآورده های غذایی

Liquid Kashk



SWEETY FOOD INDUSTRY



کشک شیشه ای
Net Weight : 500 g



کشک پاکتی
Net Weight : 180 g



CANNED صنایع غذایی سویتی

سوییتی
فراورده های غذایی

کنسرو رب گوجه فرنگی

Canned Tomato Paste
Net Weight : 400 gr



کنسرو رب گوجه فرنگی

Canned Tomato Paste
Net Weight : 800 gr



سس فلفل تند

Fiery Chilli
Net Weight : 210 gr



سس فلفل تند

Fiery Chilli
Net Weight : 100 gr



CANNED صنایع غذایی شیفته
Net Weight : 370 gr



کمپوت گیلاس
Canned cherry



کمپوت گلابی
Canned Pear



کمپوت سیب
Canned Apple



کمپوت هلو
Canned Peach





CANNED

Net Weight : 370 gr

صنایع غذایی شیفته



کنسرو خورشت قورمه سبزی
Canned Ghormeh Sabzi Stew



کنسرو خورشت قیمه
Canned Ghaymeh Stew



کنسرو خاویار بادمجان
Canned Eggplant



کنسرو لوبیا چیتی
Canned Beans



کنسرو عدسی
Canned Lentils



کنسرو کاپلی چنا
Canned Chick Peas



کنسرو باقلا پخته
Canned Broad Beans



کنسرو سبزی سرخ شده
Canned Fried Vegetables



کنسرو مخلوط سبزیجات
Canned Mixed Vegetables



کنسرو نخود سبز شمال
Canned green peas



کنسرو ذرت شیرین
Canned Sweet Corn



کنسرو لوبیا چیتی با قارچ
Canned Beans With Mushroom



کشک شیشه ای
Liquid Kashk
Net Weight : 500 g



مربای آلبالو
Sour Cherry Jam

▶ 320gr x 12 pcs
▶ 960gr x 6 pcs



مربای هویج
Carrot Jam

▶ 320gr x 12 pcs
▶ 960gr x 6 pcs



مربای انجیر
Fig Jam

J
A
M

▶ 960gr x 6 pcs ▶ 320gr x 6 pcs



مربای سیب
Apple Jam



مربای به
Quince Jam



مربای توت فرنگی
Strawberry Jam

❖ مسئولیت های اجتماعی

گروه شیفته آرای شرق مانند هر شرکت فعال و حساس به مسائل اجتماعی تلاش میکند تا بخشی از زمان و منابع خود را صرف بهبود مسائل اجتماعی نماید.

حامی مسابقات رالی در سال های متوالی





❖ افتخارات



واحد نمونه سازمان ملی غذا و دارو
سال های ۹۵ و ۹۶ و ۹۸ و ۱۴۰۱



واحد نمونه سازمان حمایت از حقوق
مصرف کنندگان سال های ۹۵ و ۹۶



واحد نمونه رضایتمندی ملی مشتری
سال های ۹۶ و ۹۸



صادر کننده نمونه
سال های ۹۸ و ۱۴۰۱



واحد نمونه سازمان ملی استاندارد
و تحقیقات سال های ۹۵ و ۹۶



واحد نمونه سازمان ملی استاندارد
و تحقیقات سال های ۹۵ و ۹۶



واحد نمونه ملی صنایع تبدیلی
سازمان جهاد کشاورزی سال ۹۹



واحد نمونه جهاد کشاورزی
سال ۹۸



مدیر نمونه واحد صنایع تبدیلی و تکمیلی
توسط ریاست جمهوری سال ۹۹



کشت و صنعت
شیفته آرای شرق



مسئولیت های اجتماعی



حمایت از ورزشکاران





هدا ۶۰۰۰ عدد پک تحصیلی در مناطق کم برخوردار





ارسال پک به مناطق سیل زده





احداث و واگذاری درمانگاه با زیربنا حدود 2000 متر به خیریه ضامن آهو

